

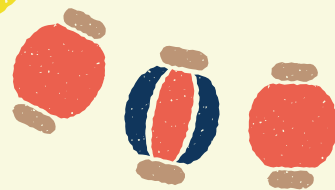


しもすわ夜の町あるま 2023

# ヨルクレバ

9.15 金 16 土  
17:00 - 20:00

駅前通りが歩行者天国に！  
各店自慢のメニューとお酒を  
お楽しみください  
キッチンカーも参加します



## 駅前広場



ミニ踏切で交通ルールを学ぼう！(～18:30まで)

～アルクマ駅長と一緒に楽しく  
交通ルールを学べます～



長野県 PR キャラクター  
「アルクマ」  
©長野県アルクマ



下諏訪飲食店組合 屋台村

～屋台・お弁当などを販売～  
～オリジナルクラフトビール試飲販売～

〔交通規制のご案内〕

歩行者天国

16:00 - 21:00

下諏訪駅前信号～グリーンサンホテル前まで  
歩行者天国になります。駐車場はありませんので、  
公共交通機関等をご利用ください。

## 駅前グルメストリート

居酒屋あずさ

やきとり とり志

グリーンサンホテル  
1F 食事処 素楽

※車に気をつけよう！



下諏訪駅前



丸六本山川魚店

喫茶マランタ

しろ妙

福来屋

居酒屋ゆき

チャボ食堂

居酒屋しえば

オドリバテリ

本田食堂

サロンしもすわ

KEN  
LEN  
レストラン

20

商栄会駐車場



#下諏訪おべんとう市

～町内の飲食店舗のお弁当やスイーツ販売～



駅前商栄会およりなんしょ夜市

～名物ビアガーデン・  
わくわくゲームコーナーを開催～

お願い事項



飲酒運転は絶対しないようお願いします



ゴミはお持ち帰りください

※天候によりイベントの内容・時間等が変更になる場合があります。

主催 / 下諏訪商工会議所 共催 / オルゴール通り駅前商栄会 後援 / 下諏訪町

お問い合わせ

下諏訪商工会議所 TEL. 0266-27-8533  
〒393-0087 諏訪郡下諏訪町西鷹野町 4611

詳細は専用サイト  
をご覧ください▶

