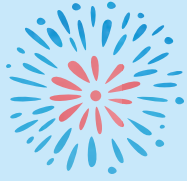
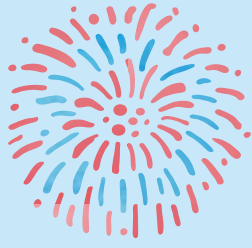


信濃國一之宮諏訪大社下社秋宮



夜の



諏訪大社



涼を楽しむ



諏訪大社下社秋宮  
ライトアップ  
参道キャンドル飾り

令和5年

8.7月 — 8.14月

猛暑の日中を避け、宵の涼さと静けさと風情を楽しむ「夏詣」に出かけませんか。  
期間中連夜、諏訪大社下社秋宮の境内をライトアップして、みなさまのご参拝をお待ちしております。



©笹川寛司

3日間限定 夏詣 特別イベント

8.11金 12日 13日

- ◆湯の町マルシェによる縁日
- ◆キッチンカーの出店
- ◆秋宮ナイトガイド



数量限定  
特製うちわ授与  
夜の夏詣  
ご参拝の方限定



夏詣ホームページ

夏詣とは？

我々日本人は大晦日に「年越しの大祓」で一年の罪穢れを祓い清め、翌日の元日は新しい年に始まりとして、その年の平穏を願い神社・仏閣に詣でる「初詣」を行います。その始まりから六ヶ月、同じく

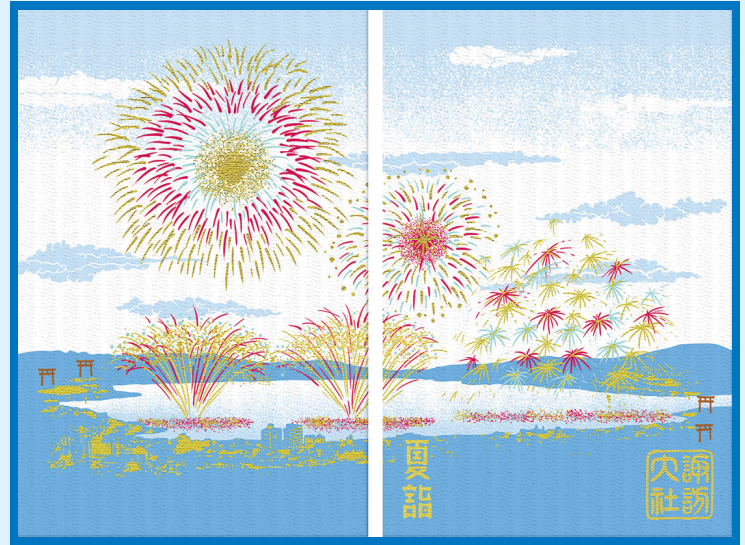
罪穢れを祓い清める「夏越しの大祓」を経て、過ぎし半年の無事を感謝し来る半年の更なる平穏を願うべく、年の半分の節目として、七月一日以降にも神社・仏閣に詣でます。

夜の  
夏詣  
諏訪大社

数量限定

# 夏詣 御朱印帳

7.15 より授与開始



さらに!

【夜の夏詣】ご参拝の方に  
特製うちわを  
授与します。

※御朱印帳は日中も授与しています。  
※数に限りがありますのでご了承ください。



## MAP



**P** 駐車場 四ツ角駐車場・友之町駐車場  
期間中 17 時以降無料! ※予約不可

## 諏訪大社下社秋宮

8/7~14

### 境内ライトアップ 参道キャンドル飾り

授与所を 21 時まで開所し、  
神札・御守・御朱印の授与を行います。



©笹川寛司



## しもすわ今昔館おいでや

8/11・12・  
13・14 限定

### 水運儀象台ライトアップ 18時30分~21時

- ・中庭無料開放  
18時30分~21時
- ・駐車場側ゲートより  
入場できます。
- ※館内への入館はできません

### 足湯開放 ~20時30分



©笹川寛司

## 日帰り 体験プログラムのご案内

### 諏訪大社下社秋宮 ナイトガイド

**出発日** 8/11(金)・8/12(土)・8/13(日) **コース番号** PG366  
**旅行代金** おひとり **1,000円**

【最少催行人員】6名 受付:1名より  
【添乗員】なし(現地スタッフが同行)

**日帰り** 諏訪大社下社秋宮入口前(19:15集合/19:20発)…ライトアップされた秋宮をガイドの解説付きで参拝…現地解散(20:20予定) 行程中/…(徒歩)

※当日19時より、諏訪大社下社秋宮前にて受付を行います。当日現地決裁(現金のみ)です。※参加者の方には手持ち提灯を貸し出します。※各日程、先着20名となります。

体験プログラムのお問合せ 旅行企画・実施 長野県知事登録 第2-624号

(一社)下諏訪町地域開発公社(観光振興局)  
TEL.0266-27-1800 Mail: info@shimosuwa.or.jp  
〒393-0015 長野県諏訪郡下諏訪町3289 祝日を除く平日 9:00から16:30まで受付

【お問合わせ】 地域の情報について

下諏訪観光協会 TEL0266-26-2102  
 下諏訪町観光振興局 TEL0266-27-1800  
 下諏訪商工会議所 TEL0266-27-8533

夏詣について

信濃國一之宮 諏訪大社(下社秋宮)  
TEL0266-27-8035



夏詣ホームページ