

下諏訪観光PRキャラクター 「万治くん」「やしまる」

デザイン使用マニュアル



下諏訪観光PRキャラクター
万治くん



下諏訪観光PRキャラクター
やしまる

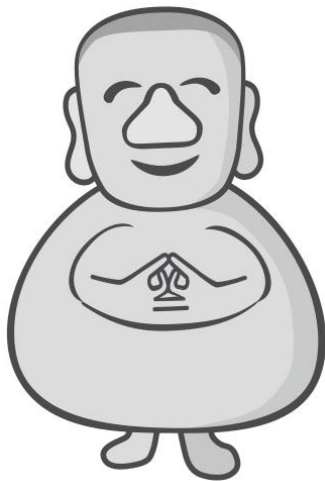
このマニュアルは、下諏訪観光PRキャラクター「万治くん」「やしまる」デザイン使用取扱要領をわかり易くした物です。要領と合わせてご確認ください。

目次

はじめに

1. 申請手続きについて P4~P5
2. デザインについて P5
3. 申請書の記入方法 P6~P7

● プロフィール



名前：万治くん
世帯主：下諏訪観光協会
本籍：長野県諏訪郡下諏訪町字石佛
誕生日：万治3年11月1日
性別：不詳
種類：石仏
好物：みんなの夢、願い事、笑顔
特徴：日々、下諏訪町を見守っている。
特技はみんなの願いを叶えること



名前：やしまる
世帯主：下諏訪温泉旅館組合
本籍：長野県諏訪郡下諏訪町八島ヶ池
誕生日：8月4日（八島の日）
性別：不詳
種類：シュレーゲルアオガエル
好物：八島のおいしい空気、おいしい水
特徴：日本の音100選にも選ばれた、
すばらしい声の持ち主

はじめに

下諏訪観光PRキャラクター「万治くん」「やしまる」（※以下「万治くん、やしまる」という）は

1. 下諏訪町のPR
2. 下諏訪町の振興

を目的としたキャラクターです。

使用の際には、規定に基づき、事前に下諏訪観光協会に申請し、承認を得ることが必要です。

● 公益目的（非営利）での主な使用条件

公益目的（非営利）の場合、以下に該当しなければ、イラストを使用できます。

→「万治くん、やしまる」使用承認申請書（別記様式第1号）をご提出ください。

- ・下諏訪町の品位を傷つけ、又は反するおそれのあるとき。
- ・法令、社会秩序に反し、又は反するおそれのあるとき。
- ・特定の個人、政党又は宗教団体を支援し、若しくは公認しているような誤解を与え、又は与えるおそれがあるとき。
- ・風俗営業等の規制及び業務の適正化に関する法律第2条に定める営業を行う者が使用するとき。
- ・立体物及び動画で、その表現が「万治くん、やしまる」のイメージを損なうと認められたとき。
- ・そのほか、観光協会常任理事会で不適當と認めるとき。

公益目的（非営利）使用の特例

次のいずれかに該当するときは、使用届（別記様式第2号）の提出のみでデザインを使用することができます。

- ① 下諏訪町内の地方公共団体が使用するとき。
- ② 下諏訪町内の学校が教育の目的で使用するとき。
- ③ そのほか、観光協会常任理事会で適當と認めるとき。

● 営利目的での主な使用条件

公益目的（非営利）の場合の使用条件に加えて下記の条件も満たせば、使用できます。

- ・特定の企業や商品を推奨するものでないこと。

1. 申請手続きについて

- キャラクターデザイン使用の際には、規定に基づき、事前に下諏訪観光協会に申請し、承認を得ることが必要です。
- 申請には、下記の書類等が必要です。

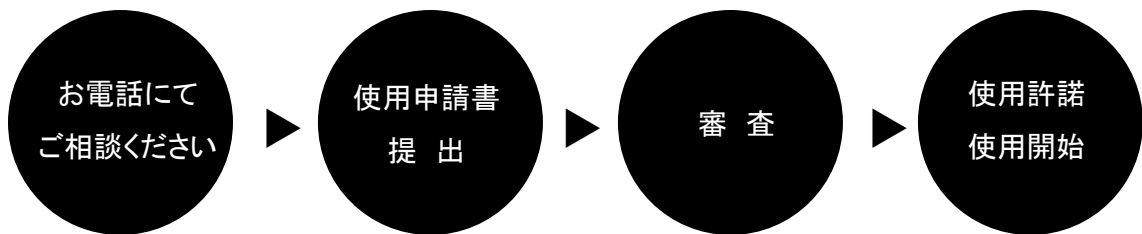
①	「万治くん、やしまる」使用承認申請書（代表者の印鑑が必要です） ※様式は、下諏訪観光協会ホームページからダウンロードできます。
②	企画の概要書（任意様式）
③	商品等の見本（写真）

- 申請書等の提出先（郵送または持参してください）

〒393-0015 長野県諏訪郡下諏訪町立町3289

下諏訪観光協会 宛 TEL0266-26-2102

申請書提出後、審査に2週間程度時間がかかります。



申請書類の
記入方法等につきましては
お気軽にご相談ください。

- デザインを使用する場合は、「下諏訪観光PRキャラクター「」の名称」を必ず入れてください。

例) 下諏訪観光PRキャラクター 万治くん、下諏訪観光PRキャラクター やしまる

- デザイン使用料は、当面の間、**無料**とします。

1. 申請手続きについて

● 申請書に添付する「商品等の見本」について

商品（見本）の現物かその写真・イラスト、または商品の仕様書など、キャラクターをどのように利用するか具体的にわかるものが必要です。

また、「下諏訪観光PRキャラクター「」の名称」を必ず入れてください。

商品

どのような商品になるか、具体的なイメージが分かるものを提出してください。
（POP・タグ・台紙等についても申請時にまとめてデザイン提出をしてください。）
現物を提出できない場合には設計図面等を提出してください。

パッケージ

どこへ、どのような大きさに使用するか明記の上、デザインを提出してください。
（シール・ラベル等を食品に貼り付ける場合はシール等のデザイン案とシールを貼る商品の画像をつけてください）

チラシ・ パンフレット （印刷物）

印刷物内のどこへ、どのような大きさに使用するか明記の上、
デザインを提出してください。

● 完成した製品は、現物を「申請書等の提出先」へ郵送・持参してください。
商品等の場合は、完成品を提出してください。ホームページや広告の場合は、印刷した
もの等を提出してください。

● 使用にあたっての留意事項

- (1) 承認された内容より使用し、協会長が指示する条件に従うこと。
- (2) 承認を受けたものは、これを譲渡し、又は転貸しないこと。
- (3) 裏返し又は規格外の展開、一部使用など応用使用しないこと。
- (4) 承認にかかる完成品は、速やかにその提出を行うこと。

2. デザインについて

申請受理後に、事務局よりデータをお送りさせていただきます。

（データの種類などをご相談ください。形式により対応できない場合もございます。）

3. 申請書（販売する商品以外）の記入例

別記 様式第1号（第2条関係）の1

事務局で記入します。受理番号 平成 年 月 日 観光協会第 号 ㊤

下諏訪観光 PR キャラクター「万治くん・やしまる」デザイン使用承認申請書 (販売する商品以外)

平成 年 月 日

下諏訪観光協会長 様

(申請者)
住 所 (所在地)
氏 名 (名称及び代表者)

次のとおり、下諏訪観光 PR キャラクター「万治くん・やしまる」を使用したいので、申請します。

使用対象物件		
使用目的		
使用方法		具体的な方法を記入してください。
使用期間	平成 年 月 日 ~ 平成 年 月 日	
使用数量		配布先や展示場所も記入してください
担当者連絡先	・所属 ・氏名 ・電話番号 ・メール	データ送付先を記入ください。

- ・添付書類
 企画書 (デザイン、レイアウト図、原稿、設計図書等)
 その他参考となる資料

要領第3条第1項(1)~(6)に該当すると認められた場合には、直ちに使用を中止することを誓約します。

氏 名
(名称及び代表者)

㊤

3. 申請書（販売する商品）の記入例

別記 様式第1号（第2条関係）の2

事務局で記入します。受理番号 平成 年 月 日 観光協会第 号 ㊞

下諏訪観光 PR キャラクター「万治くん・やしまる」デザイン使用承認申請書 (販売する商品)

平成 年 月 日

下諏訪観光協会長 様

(申請者)

住 所 (所在地)

氏 名 (名称及び代表者)

次のとおり、下諏訪観光 PR キャラクター「万治くん・やしまる」を使用したいので、申請します。

使用対象物件(名称)		具体的な商品名を記入してください。
使 用 目 的		
使 用 方 法		
使 用 期 間	平成 年 月 日 ~ 平成 年 月 日	
小売価格/使用数量		税込価格で記入 多種ある場合は合計を 記入してください。
担当者連絡先	・所 属 ・氏 名 ・電話番号 ・メー ル	データ送付先を 記入してください。

・添付書類

- 企画書（デザイン、レイアウト図、原稿、設計図書等）
- その他参考となる資料

要領第3条第1項(1)～(6)に該当すると認められた場合には、直ちに使用を中止することを誓約します。

氏 名

(名称及び代表者名)

㊞